

# Xilo Mini Suspended E14



1/2

## Zwieszany [ZW]

### Podstawowe dane techniczne / Basic technical data:

Zasilanie / Feed	AC 230V 50/60Hz
Zasilacz / Power supply	Nie
Źródło światła / Light source	E14
CRI / Color rendering index	-/-
Moc / Power	MAX. 8W

### Dotyczy opraw / Applies to frames:

XILO mini Suspended | E14

On-Off | BM.S12.E14

On-Off | BM.M12.E14

On-Off | BM.L12.E14

XILO Mini Glass L, Opal Matt Triplex | GMLT1

XILO Mini Glass M, Opal Matt Triplex | GMM11

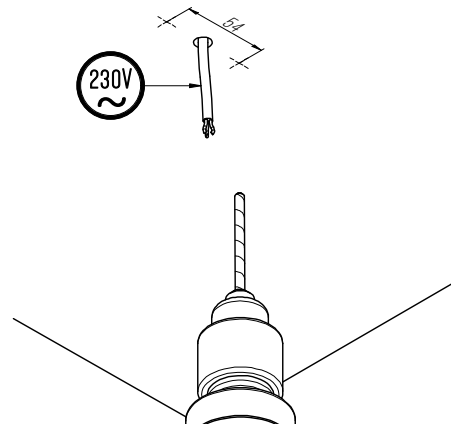
XILO Mini Glass S, Opal Matt Triplex | GMS11

1

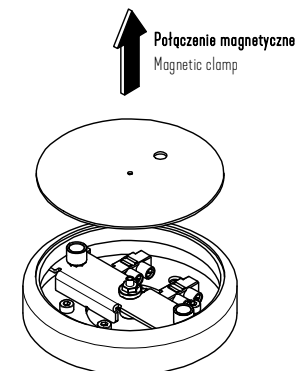


Zestaw nie zawiera żarówki  
The set does not include a bulb

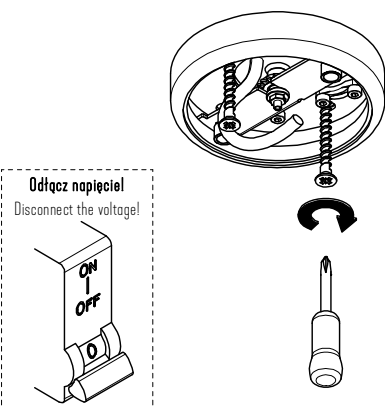
2



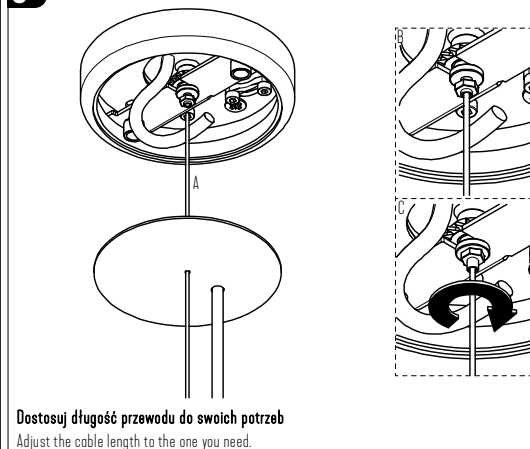
3



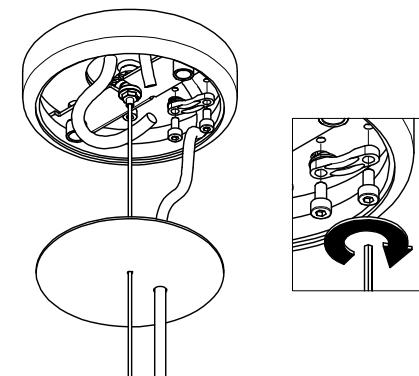
4



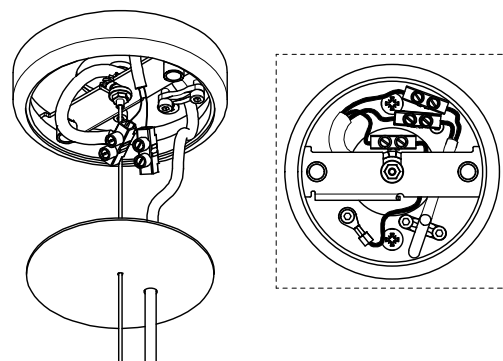
5



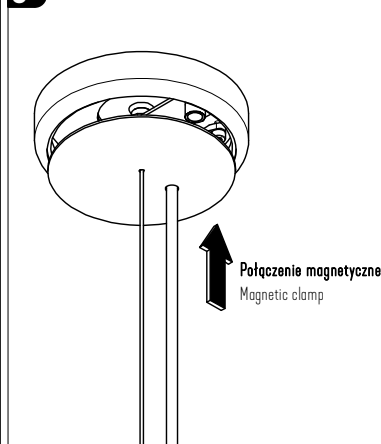
6



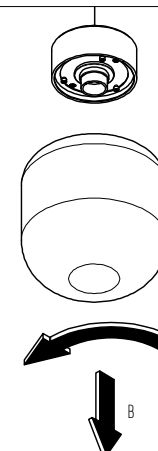
7



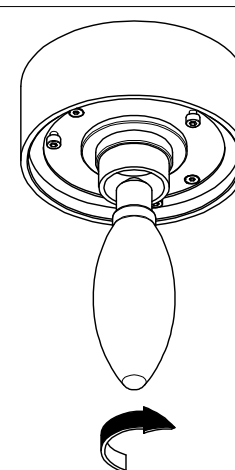
8



9



10



**UWAGA 1 :** Nie podłączać oprawy oświetleniowej do zasilacza LED przy włączonym zasilaniu!!! Podłączenie oprawy oświetleniowej do zasilacza przy włączonym zasilaniu grozi uszkodzeniem modułu LED i utratą gwarancji.

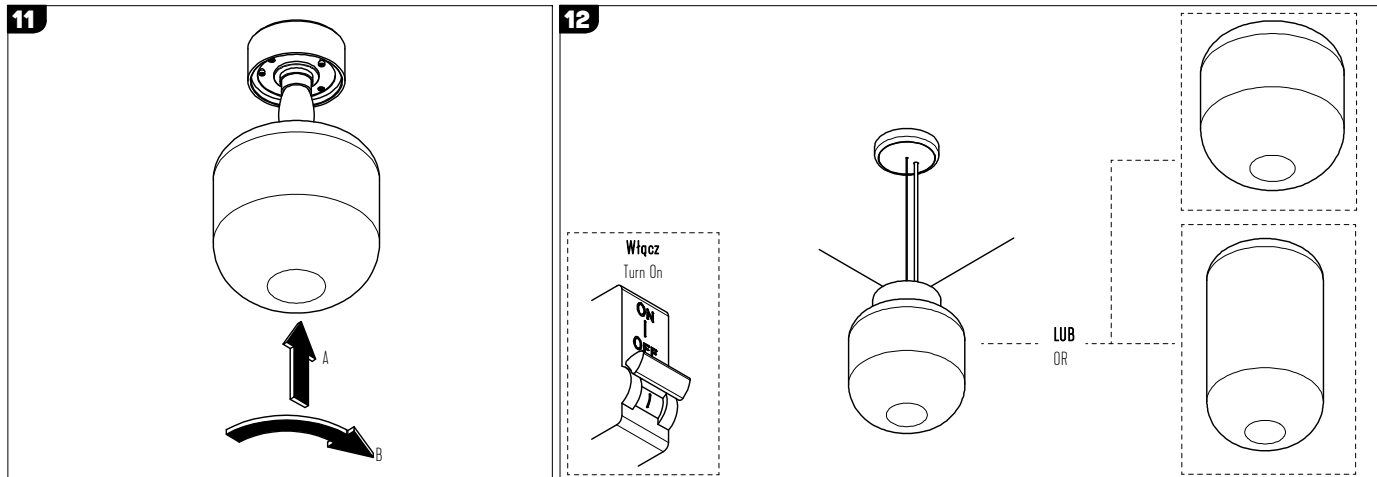
**NOTE 1 :** Do not connect the lighting fixture to the LED driver with the power on !!! Connecting the lighting fitting to the LED driver with the power switched on may damage the LED module and void the warranty.

**LABRA Sp. z o.o.**

bureau@labra.pl / export@labra.pl

+48 500 175 552 / www.labra.pl





**UWAGA 1 :** Nie podłączać oprawy oświetleniowej do zasilacza LED przy włączonym zasilaniu!!! Podłączenie oprawy oświetleniowej do zasilacza przy włączonym zasilaniu grozi uszkodzeniem modułu LED i utratą gwarancji.

**NOTE 1 :** Do not connect the lighting fixture to the LED driver with the power on !!! Connecting the lighting fitting to the LED driver with the power switched on may damage the LED module and void the warranty.

**LABRA Sp. z o.o.**

biuro@labra.pl / export@labra.pl  
+48 500 175 552 / www.labra.pl

